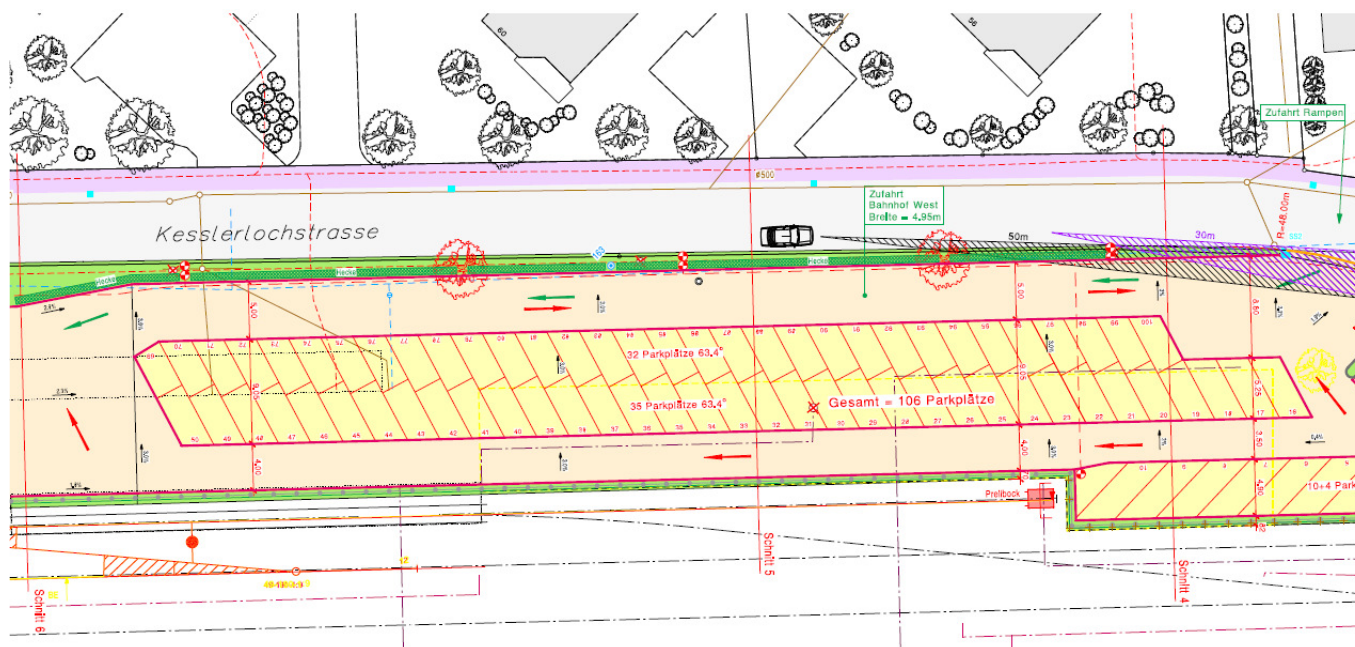




## Parcken am Bahnhof Thayngen - Gebühren



Auszug aus dem Bauplan „Neugestaltung Bahnhof Thayngen – Parking“

Ab 01.09.2011 wird das Parkieren auf dem Bahnhofareal gebührenpflichtig:

2 Stunden	Fr.	1.00	
4 Stunden	Fr.	2.00	gebührenpflichtige Zeit
1 Tag - 24 Stunden	Fr.	4.00	06.00 bis 22.00 Uhr
1 Monat	Fr.	40.00	
1 Jahr	Fr.	400.00	

Beachten Sie bitte, dass für das nächtliche Dauerparkieren (22.00 bis 06.00 Uhr) eine weitere Bewilligung erforderlich ist und zusätzlich Fr. 40.- pro Monat kostet.

Die Stunden-Tarife können Sie direkt auf dem Parkplatzareal an der Parkuhr bezahlen. Die Monats- und Jahresbewilligungen können Sie wie folgt beziehen:

### Bezug der Monats- oder Jahresbewilligung sowie der Nachtparkbewilligung bei der Gemeindeverwaltung:

Melden Sie sich bei der Zentralverwaltung der Gemeinde Thayngen, Dorfstrasse 30 oder per Telefon 052 645 04 10.

Nach Aufnahme der entsprechenden Daten und erfolgter Zahlung erhalten Sie die jeweilige Bewilligung.

## Onlinebezug der Monats- oder Jahresbewilligung:

### **Einmaliges Anmelden**

www.parkingcard.ch > „einmaliges Anmelden“ anwählen

#### Schritt 1/5: Persönliche Daten

Erfassen von Vorname / Nachname / Adresse / E-Mail / Username / Passwort

#### Schritt 2/5: Fahrzeuge

Erfassen der Kennzeichen aller Fahrzeuge mit welchen zulasten Ihres ParkingCard-Kontos parkiert werden darf.

#### Schritt 3/5: Mobiltelefonnummern

Erfassen der Mobiltelefonnummern mit welchen zulasten Ihres ParkingCard-Kontos parkiert werden darf.

#### Schritt 4/5: Daten überprüfen und bestätigen

#### Schritt 5/5: Einloggen

Mit dem von Ihnen gewählten Usernamen und Passwort können Sie sich in Ihr Konto einloggen,

- um Ihr Konto zulasten einer Kreditkarte oder eines Postkontos zu laden
- oder Sie können unter „Zahlungsweise“ mit dem Formular „Belastungsermächtigung mit Widerspruchsrecht“ das Lastschrift- bzw. DebitDirect-Verfahren beantragen. Dazu benötigen Sie die Postkontonr. bzw. die Angaben zu Ihrem Bankkonto (wenn möglich IBAN-Nr.).

### **Erwerb der Parkbewilligung**

Mit dem von Ihnen gewählten Usernamen / Passwort können Sie sich in Ihr Konto einloggen und sich die entsprechende Parkbewilligung erwerben.

ParkingCard-Vignette / ParkingCard-Badge: Nach Eröffnung Ihres persönlichen Parkgebührenkontos erhalten Sie per Post eine schweizweit gültige ParkingCard-Vignette (sofern nicht schon vorhanden), welche an der rechten Innenseite der Frontscheibe anzubringen ist. Den ParkingCard-Badge deponieren Sie bitte im Fahrzeug zum bargeldlosen Ein- / Ausfahren in den Parkhäusern.

#### Vorteile:

- kein Anstehen am Gemeindeschalter
- kein Bargeldhandling
- mit ParkingCard können Sie vielerorts bargeldlos parkieren ohne Gang zu einer Zahlstelle (SH: Kantonsspital/Ebnat65, SG: Kreuzbleiche, Lerchenfeld, Rathaus, Spelteriniplatz, TG: Parkplatz Touring Frauenfeld)

Bei weiteren Fragen stehen wir Ihnen gerne zur Verfügung.

Zentralverwaltung Thayngen  
052 645 04 10

Bauamt Thayngen  
052 645 04 22

ParkingCard  
044 276 84 80